



REVISO-SCHIEBESTÜCK

Effizient in der Montage und bedienungsfreundlich bei Wartungen – Kriterien, die ein praxistgerechter Anschluss der Dachentwässerung an das Grundleitungssystem erfüllen sollte. Die intelligente Lösung: Das RHEINZINK-Reviso-Schiebestück. Es lässt sich schnell montieren, die Revisionsöffnung ist problemlos erreichbar und einfach zu bedienen. Dies erleichtert die Wartungsarbeiten an der Grundleitung. Das Schiebestück ist in den Oberflächenqualitäten walzblank, „vorbewittert^{PRO} blaugrau“ und „vorbewittert^{PRO} schiefergrau“ lieferbar.

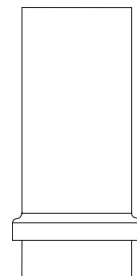
Praxistgerechter Anschluss des Fallrohrs an die Grundleitung

Schnelle und einfache Montage ohne Löt- und Anformarbeiten

Problemlos erreichbare Revisionsöffnung für Wartung und Reinigung der Grundleitung

In RHEINZINK-walzblank, „vorbewittert^{PRO} blaugrau“ und „vorbewittert^{PRO} schiefergrau“

Nenngrößen DN 120, 100, 87, 80 und 76



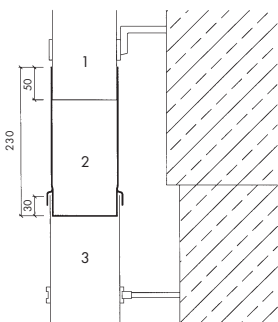
RHEINZINK-Reviso-Schiebestück

Das RHEINZINK-Reviso-Schiebestück ist ein ca. 230 mm langes hochfrequenzgeschweißtes Rohrstück mit Langmuffe und mechanisch fixierter Standrohrkappe. Als Verbindung zwischen Regenfallrohr und Standrohr erspart das Reviso-Schiebestück dem Verarbeiter aufwendige Detailarbeiten wie das Anlöten der Standrohrkappe und die Verbindung des Regenfallrohres mit dem Standrohr. Auch bei späteren Arbeiten, die das vorübergehende Entfernen des Regenfallrohres erforderlich machen, reduziert dieses innovative Produkt den Aufwand und das Risiko von Beschädigungen.

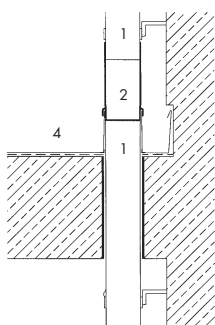
Variable Einsatzmöglichkeiten

Das RHEINZINK-Reviso-Schiebestück kann überall dort eingesetzt werden, wo eine variable Verbindung mit RHEINZINK-Regenfallrohren erforderlich ist. Dieses gilt sowohl für den Standrohranschluss als auch bei der Ausbildung von Durchdringungen.

a) Standrohranschluss



b) Ausbildung von Durchdringungen



- 1 RHEINZINK-Regenfallrohr
- 2 RHEINZINK-Reviso-Schiebestück
- 3 Standrohr
- 4 RHEINZINK-Gesimsabdeckung mit aufgelöteter Anschluss-hülse



Optimale Revisionsöffnung

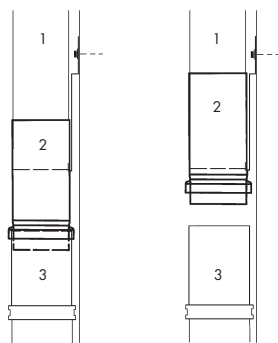
Der Schiebemechanismus und die lange Muffe ermöglichen die Reinigung des Grundleitungssystems ohne Demontage des untersten Regenfallrohres: Ist der Fallrohrstrang mit einer klassischen Rohrschelle befestigt, muss zum Hochschieben des RHEINZINK-Reviso-Schiebestücks lediglich die untere Schelle gelöst werden. Bei Verwendung des RHEINZINK-Universal-Fallrohrhalters lässt sich das Schiebestück sofort problemlos hochschieben. Spezielle Reinigungsöffnungen am Standrohr sind nicht mehr erforderlich. Korrodierte Schrauben und beschädigte Dichtungen an Revisionsklappen gehören der Vergangenheit an.

Maßstab Qualität

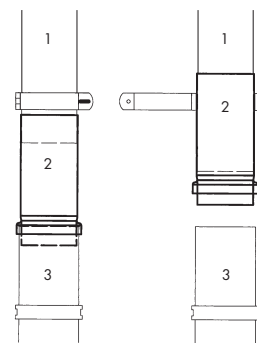
Das RHEINZINK-Reviso-Schiebestück besteht aus dem Werkstoff RHEINZINK-Titanzink. Dieser entspricht höchsten ökologischen Maßstäben und wurde nach umfassender Bewertung des gesamten Lebenszyklus vom unabhängigen Gremium des Instituts Bauen und Umwelt e.V. als umweltverträgliches Bauprodukt deklariert. Mit der Zertifizierung nach DIN EN ISO 9001:2008 und dem vom TÜV Rheinland vergebenen Zeichen QUALITY ZINC (Prüf-Nr. 424-030012) erfüllen alle RHEINZINK-Produkte die höchsten Qualitätskriterien und unterliegen der freiwilligen Prüfung nach dem QUALITY ZINC Kriterienkatalog.

Einfacher Revisionszugang bei alternativen Fallrohrbefestigungen

1) mit RHEINZINK-Universal-Fallrohrhalter



2) mit RHEINZINK-Rohrschelle



RHEINZINK-Reviso-Schiebestück, Revisionsöffnung mit Standrohrkappe

Nenngröße Fallrohr/Standrohr	Artikelnummer		
	walzblank	„vorbewittert ^{pro} “ blaugrau	„vorbewittert ^{pro} “ schiefergrau
120/150	1134901	4134901	12134901
100/116	1134902	4134902	12134902
87/116	1134903	4134903	–
80/116	1134904	4134904	12134904
76/116	1134905	4134905	–